

Accusé de réception - Ministère de l'Intérieur

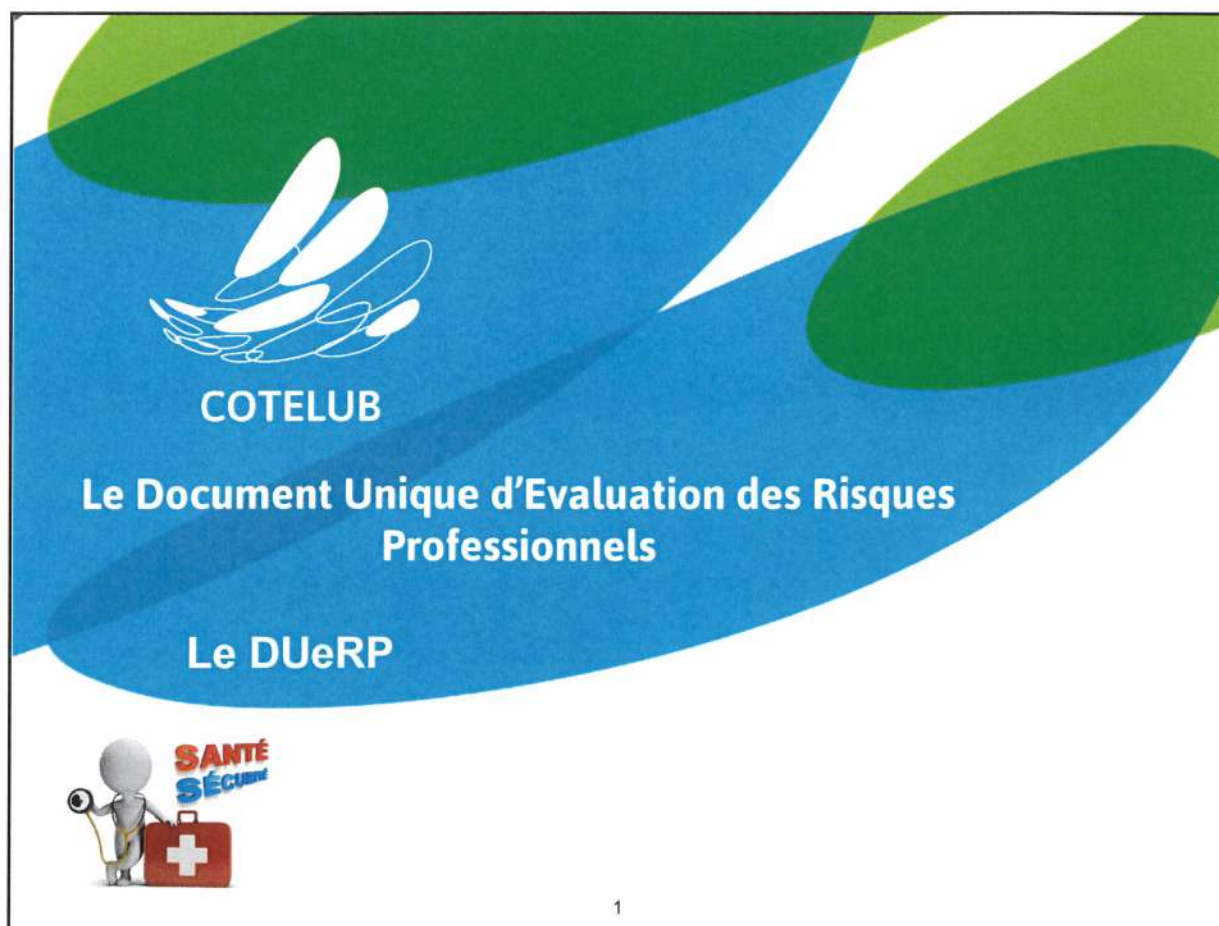
084-248400285-20210722-2021-061-DE

Accusé certifié exécutoire

Réception par le préfet : 28/07/2021

Publication : 28/07/2021

Pour l'autorité compétente par délégation



METHODOLOGIE

1. **28/08/2020** : Présentation méthodologie – CODIR élargi
2. **Mois de septembre 2020** : rencontre avec l'ensemble des agents (sauf 2) par petit groupe / retour des questionnaires (*aspect positif : écoute, échange, prise de parole, actions rapides (Adeline ; chaussures de sécurité ; dangers lors de la collecte...*)
3. **16/10/2020** : Analyse et synthèse des entretiens : CODIR élargi : Présentation de l'état des lieux ; Cotation des risques
4. **16/11/2020** : CODIR élargi : Proposition plan d'action
5. **10/12/2020** : Présentation DUeRP et son plan d'action : CODIR élargi+ Président + Médecine du travail

QU'EST-CE QU'UNE UNITE DE TRAVAIL ?

- Le décret 2001-1016 précise que l'autorité territoriale doit réaliser une évaluation qui comporte un inventaire des risques identifiés dans **chaque unité de travail** de sa collectivité.

Une Unité de Travail (UT) regroupe des salariés qui sont exposés à des risques similaires ou qui rencontrent des conditions homogènes d'expositions aux risques.

L'ensemble des Unités de Travail représente l'entreprise dans sa totalité

- Une UT peut s'envisager par:

- ❖ Service,
- ❖ Bâtiment,
- ❖ Equipe,
- ❖ Poste de travail,
- ❖ Une seule personne peut également être une UT.

- **Dans tous les cas, AUCUN agent et ni AUCUNE installation ne SONT exclus de ce découpage.**

PRESENTATION AGENTS COTELUB

au 1 ^{er} novembre 2020	NOMBRE D'AGENTS	%
Hommes	36	57%
Femmes	27	43%
total	63	100
<i>Dont 2 intérimaires, 1 agents en disponibilité et 1 agent mis à disposition</i>		
	NOMBRE D'AGENTS	% d'agents concernés
UT Administration Générale – fonctions transverses	28	43%
UT patrimoine bâti et naturel	6	8%
UT service milieux aquatique	2	3%
UT prévention et valorisation	3	5%
UT collecte	18	29%
UT déchèterie	4	6%
UT service aux populations	4	6%
TOTAL	65	

Nombre d'accidents du travail au cours des 24 derniers mois : 13
 Nombre de maladies professionnelles déclarées au cours des 24 derniers mois : 1

DUEP 2020

6

LES PRINCIPALES FAMILLES DE RISQUES

Les risques seront identifiés au sein de chaque UT

- Effort Physique.
- Electrique.
- Mobilité : interne et trajet domicile-travail.
- Chutes : de plain-pied, de hauteur, d'objets/d'effondrement.
- Incendie/explosion.
- Chimique.
- Ambiances physiques: Climatiques, thermiques, lumineuses, liées aux poussières,
- Bruit.
- Intervention d'entreprises extérieures.
- Conduite d'engin; intervention sur voirie ; signalisation sur voirie.
- Coupures entaillés déchirures.
- Biologique & Risque lié à une pandémie (Covid-19; grippe H1N1...).
- Gestes et postures de travail.
- Travail sur écran/ergonomie au poste de travail.
- Gestion des premiers secours.
- Travailleur isolé.
- Noyade.
- Agression, Psycho-sociaux: stress, violences internes, violences externes.
- Hygiène liée au bâtiment.
- Attentat.



DUEP 2020

7

METHODOLOGIE ET EXEMPLE D'EVALUATION DE RISQUE

Cotation des conditions d'exposition

G : GRAVITE

Cotation	Critère d'appréciation	Niveau de critère d'appréciation
1	Négligeable	Domages mineurs (lésions superficielles) ou inconfort;
2	Faible	Domages avec conséquences réversibles (entorses, coupures, lumbago...)
4	Fort	Domages avec séquelles (conséquences irréversibles : surdités, sectionnement, écrasement, traumatisme...)
10	Très fort et mortel	Mort ou invalidité permanente absolue (électrocution, chute de hauteur, cancer...).

F : FREQUENCE

Cotation	Critère d'appréciation	Niveau de critère d'appréciation
1	Rare	Exposé au moins une fois par trimestre
2	Incertain	Exposé au moins une fois par mois
4	Occasionnel	Exposé au moins une fois par semaine
8	Elevé	Exposé au moins une fois par jour

CALCUL DU RISQUE BRUT (RB)

$$RB = G \times F$$

8	8	16	32	80
4	4	8	16	40
2	2	4	8	20
1	1	2	4	10
FIG	1	2	4	10

DUeRP 2020

8

METHODOLOGIE ET EXEMPLE D'EVALUATION DE RISQUE

M: MAITRISE

La maîtrise du risque peut être « mesurée » en intégrant 3 paramètres :

- La technique (équipement de protection collective, EPI...)
- L'organisation (procédure d'utilisation...)
- Le personnel (formation, sensibilisation...)

Cotation	Critère d'appréciation	Niveau de critère d'appréciation
1	Pas maîtrisé	Aucune mesure de maîtrise- Absence de prévention, Protection, Moyens humains
0,7	Peu maîtrisé	Risque signalé ou connu (Information, consignes verbales...)
0,3	Assez maîtrisé	Maîtrise existante - Le risque est maîtrisé par une protection collective, régulièrement contrôlée et maintenue en conformité
0,1	Elevée	Bonne maîtrise de l'impact généré - Prévention systématique, Personnel formé pour les interventions, compétence maintenue, Tests réguliers, Equipements de protection en place et efficaces, Consignes respectées.

CALCUL DU RISQUE NET (RN)

$$RN = RB \times M$$

M/RB	1	2	4	8	10	16	20	32	40	80
0,1	0,1	0,2	0,4	0,8	1	1,6	2	3,2	4	8
0,3	0,3	0,6	1,2	2,4	3	4,8	6	9,6	12	24
0,7	0,7	1,4	2,8	5,6	7	11,2	14	22,4	28	56
1	1	2	4	8	10	16	20	32	40	80

DUeRP 2020

9

EVALUATION DE RISQUE

UNITE DE TRAVAIL : ADMINISTRATION GENERALE :

Ex : travail sur écran

Risque	Situation dangereuse	Dommages	Cotation				Mesures de prévention existantes	Mesures de prévention à mettre en place
			F	G	M	T		
			1-2-4-8	1-2-4-10	0,1-0,3 0,7-1	F*G*M		
TRAVAIL SUR ECRAN	<ul style="list-style-type: none"> * Poste informatique gestes et postures au travail : positionnement du matériel ou du corps. * Station assise prolongée . * Eclairage non optimal. * Usage intensif de l'écran. 	<ul style="list-style-type: none"> * Fatigue oculaire, migraine, TMS. 	8	2	0,7	11,2	<ul style="list-style-type: none"> * Volets. * Ecran réglables en hauteur. * Fauteuil ergonomique , quelques repose -pied et quelques souris ergonomiques. * Pausés régulières en variant les activités. 	<ul style="list-style-type: none"> * Double écran et taille maxi : ADS ; finances... * Positionner les écrans perpendiculaires aux fenêtres. * Poser les yeux en dehors de l'écran régulièrement. * Formation au niveau du réglage de la luminosité, ergonomie... * Ecran réglable en hauteur. * Analyse ergonomique de chaque poste de travail. * Aménagements matériels (matériels ergonomique (souris ergonomique / porte documents; repose pieds ; accoudoirs ...)mais aussi tablettes murales (ADS par ex).

DUeRP 2020

10

EVALUATION DE RISQUE

UNITE DE TRAVAIL : SERVICE MILIEUX AQUATIQUE :

Ex : travailleur isolé

Risque	Situation dangereuse	Dommages	Cotation				Mesures de prévention existantes	Mesures de prévention à mettre en place
			F	G	M	T		
			1-2-4-8	1-2-4-10	0,1-0,3 0,7-1	F*G*M		
TRAVAILLEUR ISOLE	<ul style="list-style-type: none"> * Intervention sur site. 	<ul style="list-style-type: none"> * Traumatisme divers, mort. 	8	4	1	32	Binôme	<ul style="list-style-type: none"> * Officialisation binôme . * DATI.

DUeRP 2020

11

EVALUATION DE RISQUE

UNITE DE TRAVAIL : SERVICE COLLECTE :
Ex : Gaz vapeur toxique

Risque	Situation dangereuse	Dommages	Cotation				Mesures de prévention existantes	Mesures de prévention à mettre en place
			F	G	M	T		
			1-2-4-8	1-2-4-10	0,1-0,3 0,7-1	F*G*M		
GAZ, VAPEURS TOXIQUES	* Emission de gaz d'échappement des véhicules.	* Allergies, troubles respiratoires, irritations, cancer.	8	2	0,7	11,2	* Masques chirurgicaux / FFP 2 (gaz et poussières).	* Gestion des stocks.

DUeRP 2020

12

PLAN D'ACTION ET CHIFFRAGE

PLAN D'ACTION CONCERNANT UN RESULTAT RISQUE NET SUPERIEUR A 9

RISQUES	PLAN ACTION	MOYENS	BUDGET TTC ANNUEL	2021	2022	2023
AGRESSIONS RPS	*Diagnostic RPS *charge de travail *gestion des conflits		5 000,00 €	X		
AMBIANCE THERMIQUE	*Analyse et aménagement des bâtiments	- siège : en 2021 pour le bilan - Pôle : étude de solution en 2021 - Lieux RAM et jeunesse : diagnostic pour les bâtiments transférés à la SPL			X	X
BIOLOGIQUE	* travaux aménagement sous la 1er trémie / travaux de la seconde trémie	- à l'étude selon échéancier 2nd trémie			X	
COVID	* communication mailing *gestion des stocks * suivi des marchés * régulation du flux à l'entrée de la déchèterie *télétravail pour dossier *rappel des règles et procédures	- temps de travail des agents	40 000,00 €	X		

DUeRP 2020

13

PLAN D'ACTION ET CHIFFRAGE

PLAN D'ACTION CONCERNANT UN RESULTAT RISQUE NET SUPERIEUR A 9

RISQUES	PLAN ACTION	MOYENS	BUDGET TTC ANNUEL	2021	2022	2023
CHUTE DE HAUTEUR	* consignes et formations (caces R386)	- 3 agents à renouveler	1 200,00 €	X		
CHUTE d'OBJETS ou EFFONDREMENT	* formation tronçonneuse	- 2 agents à renouveler	500,00 €	X		
EFFORT PHYSIQUE	* Aménagements matériels * Formation Prévention de l'activité physique PRAP (/ gestes et postures * camion neuf /hayon : lors du renouvellement des camions anticiper le hayon et la grue adaptée. * liste point noirs collecte et entretien des bacs -cuves.	- étude et procédures à mettre en œuvre en interne - concertation des services avec la conseillère en Prévention.	2 000,00 €	X	X	
ELECTRIQUE	* formation habilitation électrique * lister les points dangereux collecte	- 3 agents à renouveler - service PTVA	2 500,00 €	X		
GAZ, VAPEURS TOXIQUES	stockage produits d'entretien	- aménagements	200,00 €	X		
GESTION DES PREMIERS SECOURS	* mise en place défibrillateurs et formation * formation gestes et premiers secours / SST * protocole "en cas de malaise"	- étude groupement d'achat ? - Formations CNFPT	5 000,00 €	X	X	
COUPEURES- ENTAILLES- DECHIRURES	* tenue et approvisionnement à jour des troussees de secours.					
INCENDIE / EXPLOSION	* formation incendie *exercice d'évacuation	- Formations et sensibilisation à l'utilisation des extincteurs		X		

DUeRP 2020

14

PLAN D'ACTION ET CHIFFRAGE

PLAN D'ACTION CONCERNANT UN RESULTAT RISQUE NET SUPERIEUR A 9

RISQUES	PLAN ACTION	MOYENS	BUDGET TTC ANNUEL	2021	2022	2023
INTERVENTION D'ENTREPRISES EXTERIEURES	* Plan de prévention : anticiper dans les marchés publics ; permis feu * Protocole chargement / déchargement	- étude et réalisation en interne		X		
BRUIT	*Aménagements locaux isolation phonique	- réalisation en régie	500,00 €		X	
RISQUE CHIMIQUE	*formation et équipement *mise en place classeurs FDS *stockage des produits , bac acide		2 000,00 €	X		
RISQUE MOBILITE trajet domicile travail	*sensibilisation risque routier *attestation de permis * télétravail pour réduire le risque d'accident et de fatigue	- sensibilisation par le partenariat MNT - CDG - étude et réalisation en interne :	3 500,00 €		X	
RISQUE MOBILITE dans l'entreprise	* attestation permis de conduire *sensibilisation risques routiers *cahier de bord ou protocoles pour informer des dysfonctionnements *contrôle et suivi des troussees de secours / chasubles	- Attestation de Permis - Protocoles d'utilisation des véhicules de service à rédiger. - tenue et approvisionnement à jour des troussees de secours.		X	X	

DUeRP 2020

15

PLAN D'ACTION ET CHIFFRAGE

PLAN D'ACTION CONCERNANT UN RESULTAT RISQUE NET SUPERIEUR A 9

RISQUES	PLAN ACTION	MOYENS	BUDGET TTC ANNUEL	2021	2022	2023
SIGNALISATION SUR VOIRIE	*équipements et formation	- acquisition matériel de signalisation	2 000,00 €	X		
TRAVAIL SUR ECRAN	* double écran * Ergonome et Formation	- Attente bilan et préconisation ergonome Médecine du travail	8 000,00 €	X	X	
TRAVAILLEUR ISOLE	*Equipement DATI *Téléphone professionnel	- 2 pour la collecte des encombrants - GEMAPI - Espace vert - Agent de maintenance - 2 Service bâtiment	3 500,00 €	X		
Autres risques	*anticiper la gestion des EPI et des stocks, *organiser la distribution *prestation de nettoyage et fourniture des vêtements de protection : Etude de marché et solution à étudier	- en interne : groupe de travail entre les services technique concernés, juridique et Hygiène Sécurité	budget variable selon solution	X		

DUeRP 2020

16

PLAN D'ACTION ET CHIFFRAGE

PLAN D'ACTION CONCERNANT UN RESULTAT RISQUE NET INFERIEUR A 9

RISQUES	PLAN ACTION
ATTENTAT	Mettre en place des protocoles d'accueil au sein de chaque bâtiment
INTERVENTION ENTREPRISE EXTERIEURE	Mise en place de calendriers d'intervention et communication
RISQUE CHUTE	Protocole à rédiger : Gardes corps, archives, haut des armoires...
SUBSTANCES PSYCHOACTIVES	Rappel règles de vie - et règlement intérieur
SUBSTANCES PSYCHOACTIVES	Règlement alcool à rédiger
RPS (manque d'information sur la collectivité, isolement, difficultés d'intégration)	Mise en place du comité technique pour le dialogue social
Prévention des Risques	Livret d'accueil pour aider à l'intégration
	Mise en place d'une procédure d'intégration
Actions indispensables à réaliser	Rédaction de l'ensemble des registres obligatoires en vigueur : REGISTRE SANTE ET SECURITE AU TRAVAIL; REGISTRE DES DANGERS GRAVE ET IMMINENTS.....
	Courrier SPL
	Mise à jour PCA PRA
	Classeur FDS
	Marché CARONET / Entretien des bâtiments
	Marché ELIS /Vêtements
	Achat diable, vestiaires, lampe d'appoint ; lampe de poche, optimiser le nettoyage, mise en place de lave-œil, bouchon d'oreilles; bloc porte
	Département : taille des branches

DUeRP 2020

17

LE PLAN D'ACTION DE PREVENTION

Dernières étapes après COPIL

Rédaction du Plan d'Action

L'onglet « plan d'action » permet de reporter les mesures de prévention à mettre en place (action à mener) et ainsi établir un programme annuel de prévention.

Il faut également lister les règles de prévention et de protection existantes.



Présentation au CHSCT

Présentation CC – Délib



Information des agents : 1 édition « Côté RH » spéciale DU et mise à disposition d'exemplaires papier, et mise en ligne dans le répertoire « Boite à outils ».

Mise en œuvre des actions